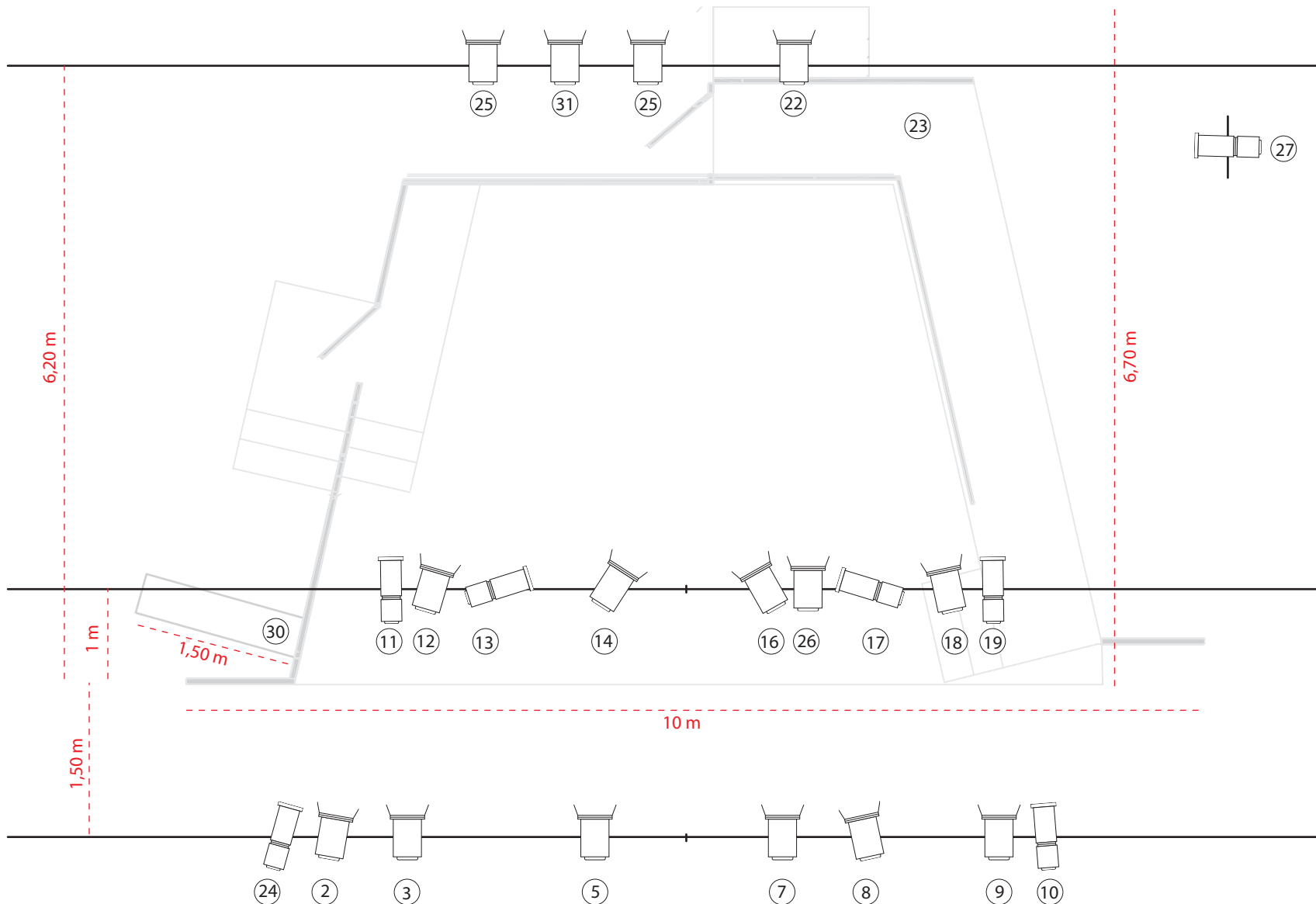



O método Grönholm - Talía teatro



 15 pc 1000w

 7 recortes 25/50°
575w

Necesidades:

- unha burra.
- un monitor de son no fondo do escenario.

Observacións:

- Os circuitos 23 e 30 son para focos que aporta a compañía.

- tempo de montaxe
7h.

- tempo de desmontaxe:
2h.

Contacto:
Dani Trillo (técnico)
625 55 03 86